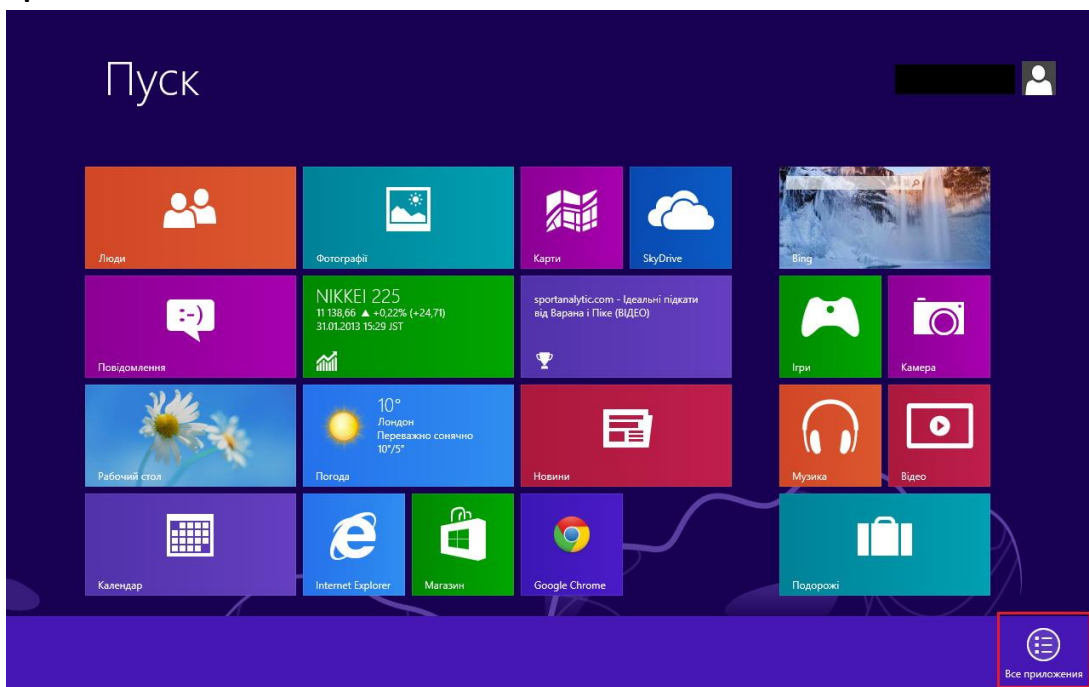
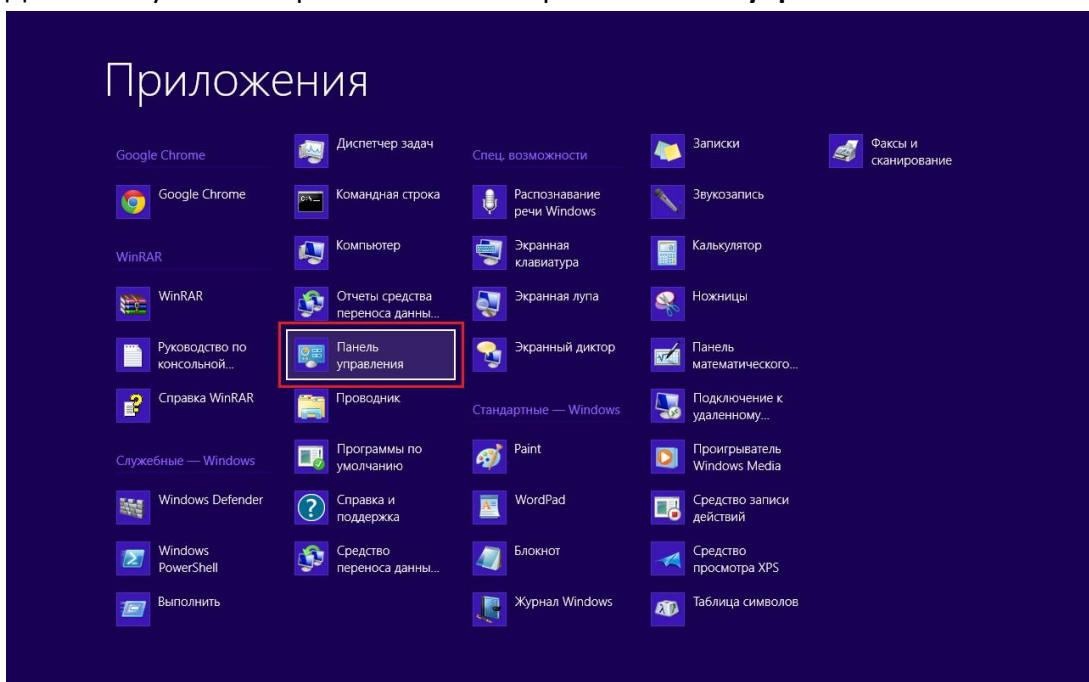


## Настройка подключения к сети для Windows 8

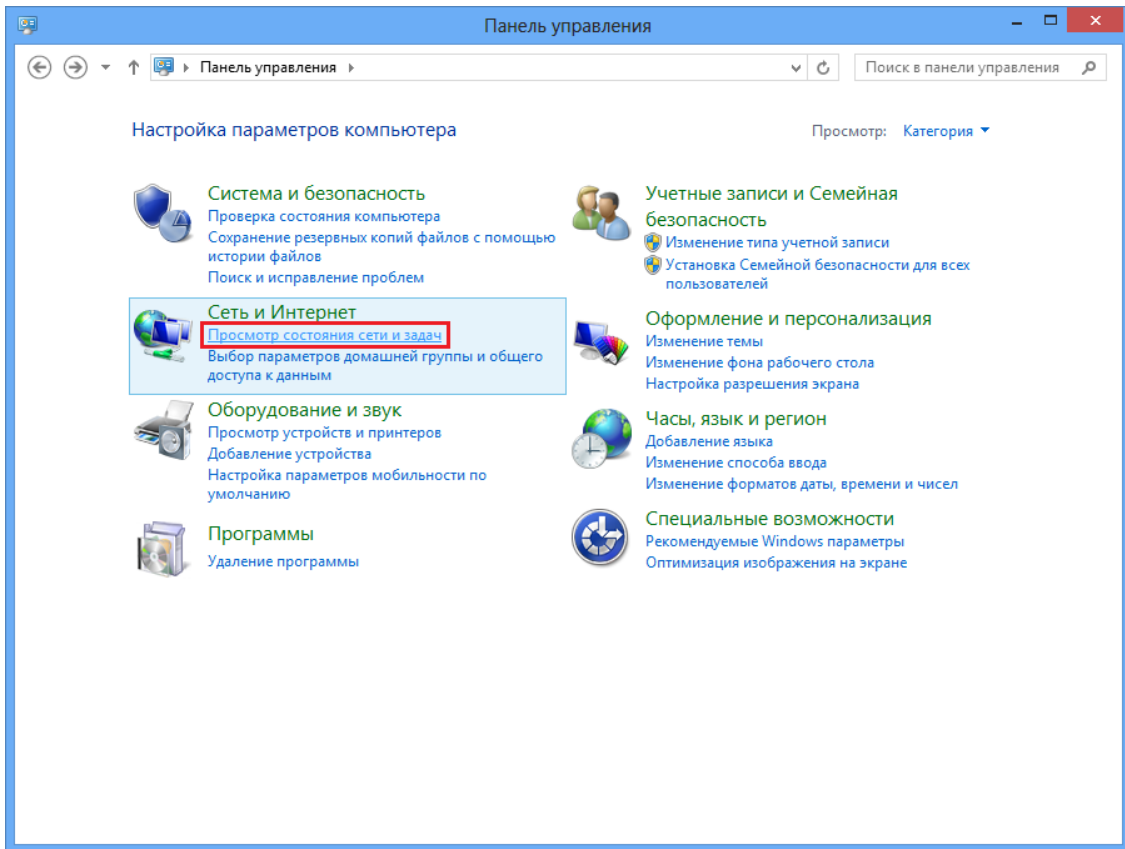
1. Подключите кабель подключения нашей сети к порту сетевой карты на Вашем компьютере.  
*Что бы система выдала все необходимые настройки для работы в сети, сетевая карта Вашего компьютера должна быть настроена в автоматический режим получения сетевых настроек.*
2. Заходим в меню **Пуск**, нажимаем правой кнопкой мыши по любой **чистой области**, и в открывшемся меню выбираем пункт «**Все приложения**»



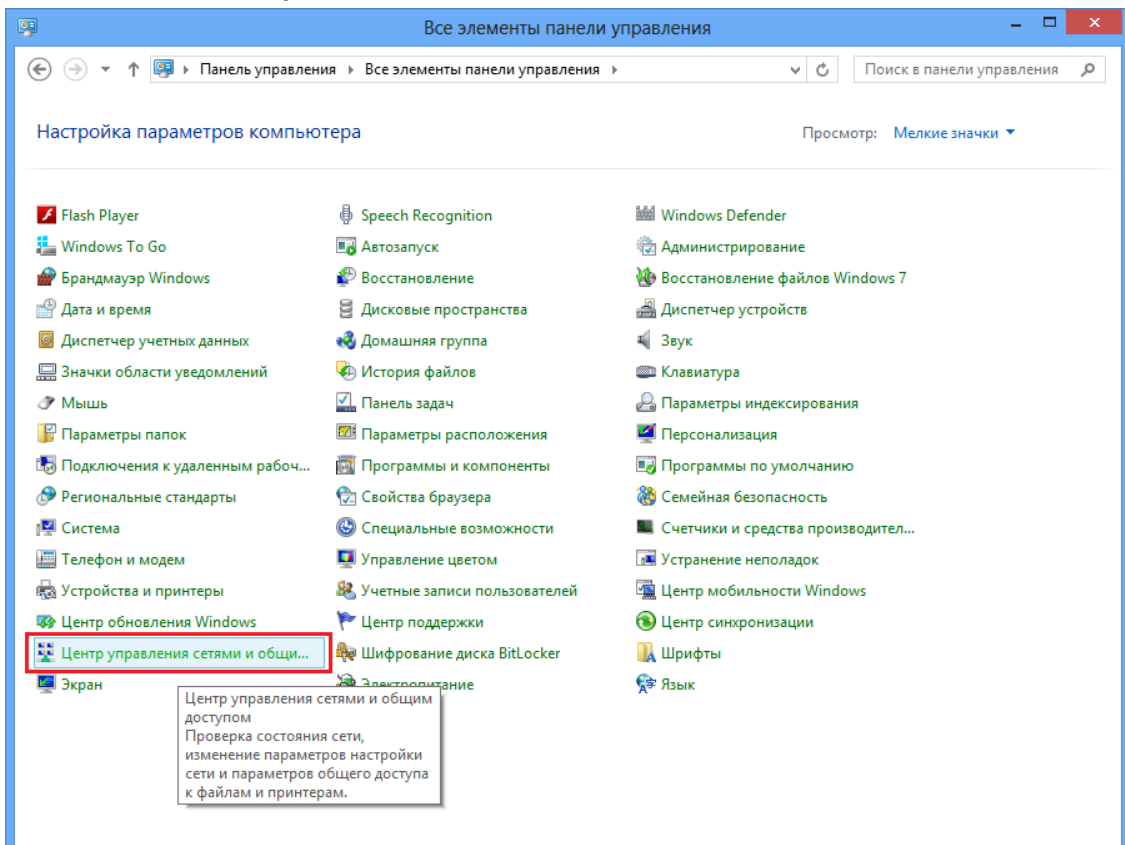
3. Далее в служебных приложениях выбираем «**Панель управления**»



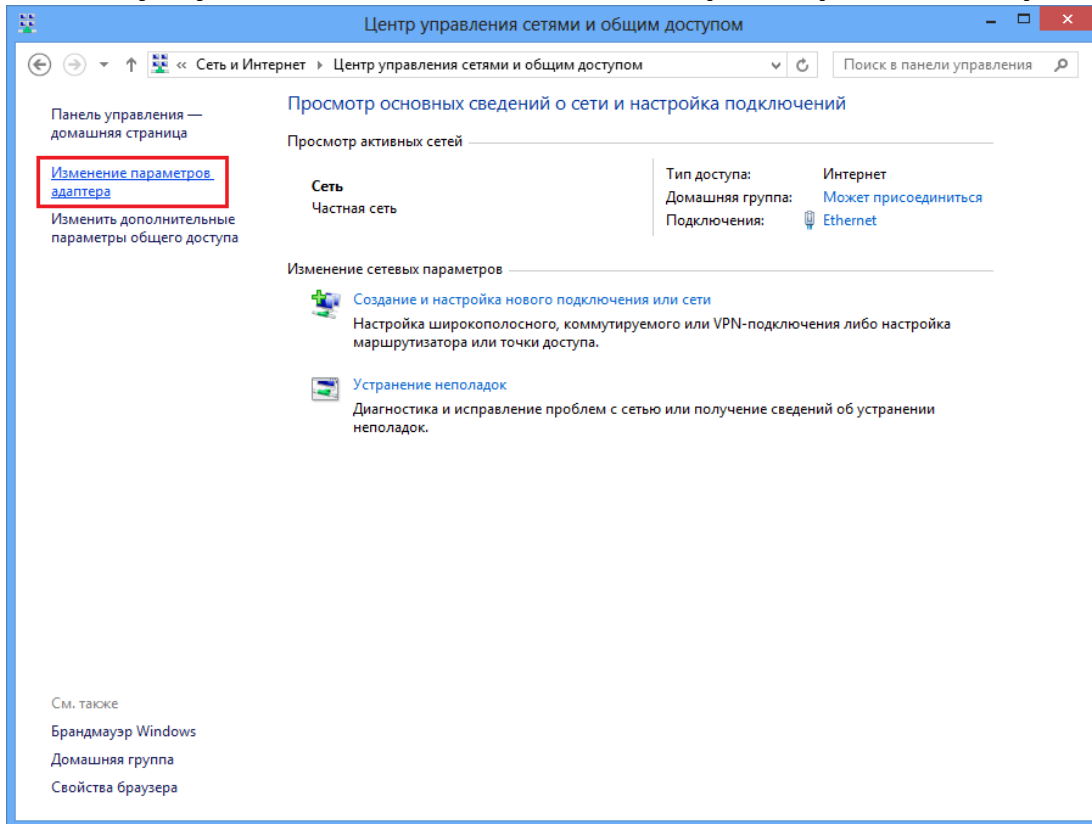
4. В панели управления, в разделе Сеть и Интернет выбираем пункт «**Просмотр состояния сети и задач**»



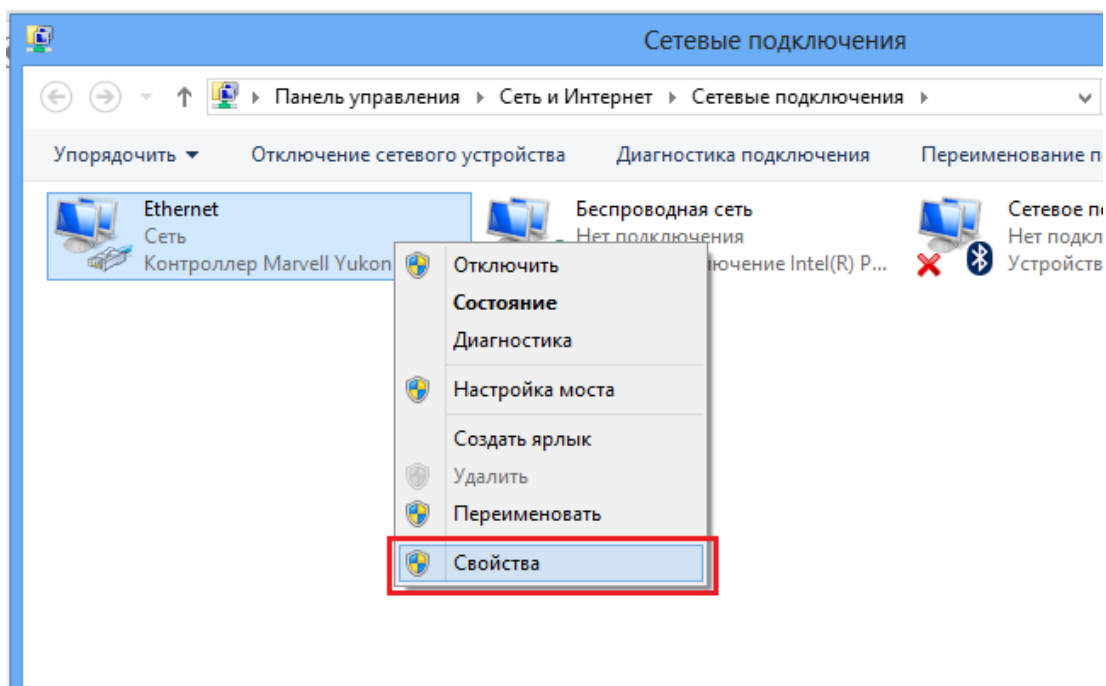
**В классическом виде панели управления этот пункт будет называться «Центр управления сетями и общим доступом»**



5. В центре управления сетями и общим доступом в верхнем левом углу заходим в «Изменение параметров адаптера»



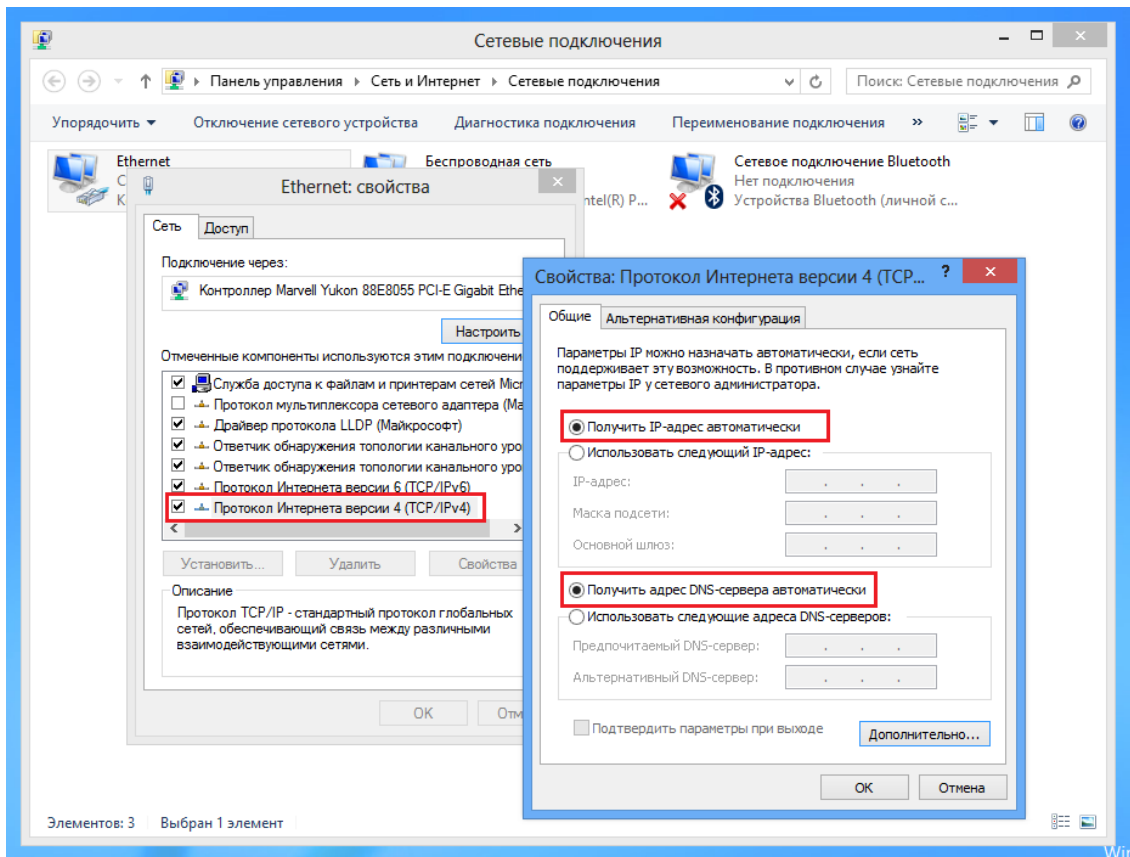
6. Выбираем сетевое подключение для сетевого адаптера, к которому подключен кабель подключения нашей сети.  
*Убедитесь что соединение включено, если нет, включите его.*  
По выбранному сетевому подключению нажимаем правой кнопкой мыши и выбираем «Свойства»



7. Для дальнейшей настройки, в открывшемся окне нашего соединения нужно в компонентах используемых этим подключением выбрать **Протокол Интернета версии 4 (TCP/IPv4)** и нажать «Свойства»

Далее в открывшихся свойствах Протокола Интернета версии 4 (TCP/IPv4) выбрать

- **Получить IP-адрес автоматически**
- **Получить адрес DNS-сервера автоматически**



8. Подтверждаем все внесенные изменения нажатием на кнопку «**ОК**»

После выполнения всех выше описанных действий, настройку подключения к сети можно считать законченной.

- Если *MAC-адрес* Вашего сетевого адаптера зарегистрирован в нашей системе (обычно регистрация происходит непосредственно при подключении услуги), то компьютер получит все нужные сетевые настройки в автоматическом режиме, и можно приступать к работе в сети.
- Если *MAC-адрес* Вашего сетевого адаптера еще не зарегистрирован в нашей системе (например, Вы подключаете новый ПК или заменили сетевой адаптер) то Вам необходимо позвонить в службу технической поддержки и сообщить о замене, а так же сообщить новый *MAC-адрес* Вашего устройства.